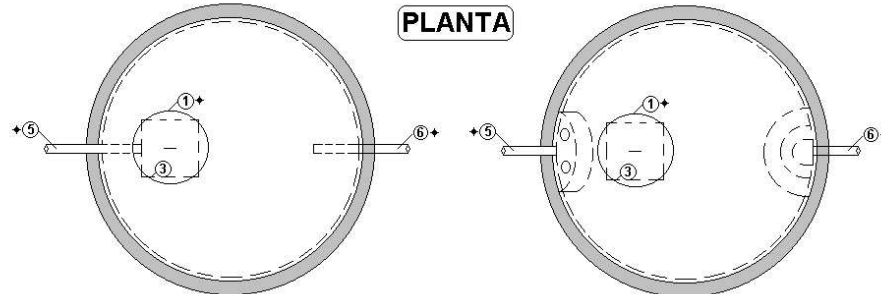
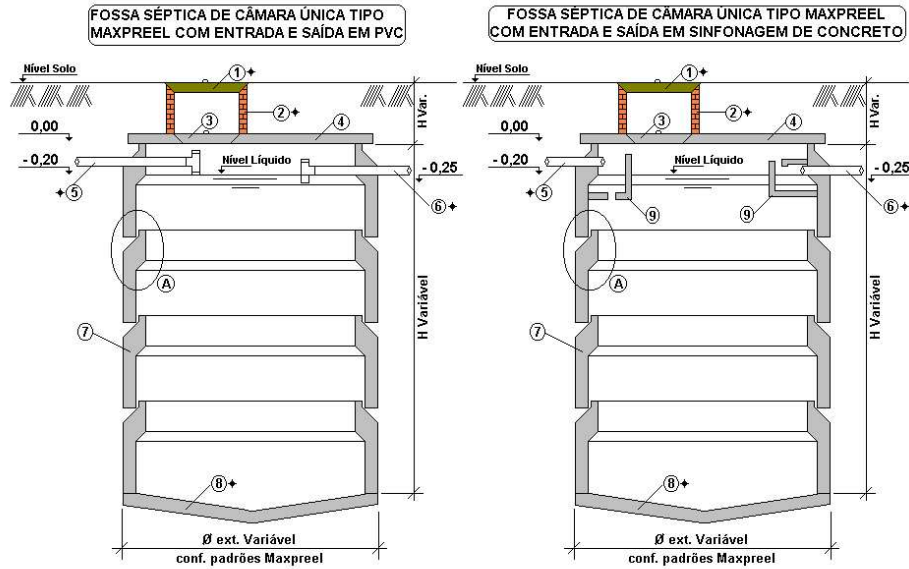


FOSSA SÉPTICA



PLANTA

DETALHE A

Rejuntar todos os encaixes dos tubos de concreto com argamassa de cimento de areia e depois aplicar impermeabilizante nas paredes internas e nos rejuntos dos tubos

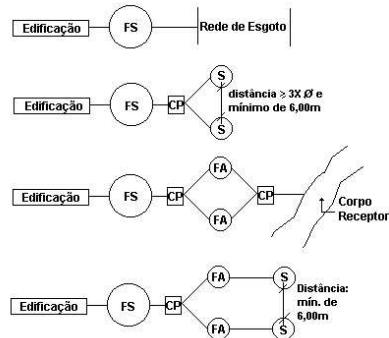
Consultar a NBR 7229/93 da ABNT para cálculo e dimensionamento.

TABELA PADRÃO DOS TUBOS DE CONCRETO ARMADO TIPO MAXPREEL

Diâmetro ext. (m)	Altura (m)	Área externa (m²)	Área de fundo (m²)	Volume (L)	Peso (Kgs)
1,00	0,50	1,57	0,79	330	215
1,20	0,50	1,89	1,13	500	250
1,50	0,50	2,36	1,77	750	410
1,80	0,50	2,83	2,55	1.000	560
2,12	0,50	3,33	3,53	1.500	750
2,40	0,50	3,77	4,53	2.000	940
3,00	0,50	4,71	7,07	3.000	1.400

OBS: Outras medidas e capacidades, consultar nosso departamento técnico. Medidas aproximadas, pequenas variações conforme moldes.

Detalhes para Instalação de Fossas Sépticas, Filtros Anaeróbios e Sumidouros



- 1 - Tampa de fechamento hermético +
 - 2 - Chaminé de acesso em alvenaria ou tubo de concreto +
 - 3 - Tampa de inspeção em concreto
 - 4 - Tampa de cobertura em concreto
 - 5 - Tubo de entrada (hidráulica) +
 - 6 - Tubo de saída (hidráulica) +
 - 7 - Tubos de concreto armado padrão Maxpreel (anéis)
 - 8 - Laje de fundo concreta "in loco"
 - 9 - Sifonagem interna de entrada e saída
- + Itens por conta do cliente não incluso no sistema

(sem escala)